

ÉTUDE DE MARCHÉ

DES INDUSTRIELS
POUR LES
PROFESSIONNELS
DE SANTÉ LIBÉRAUX **2017**

période d'analyse : Juin 2016 - Juin 2017

sesam-vitale



SOMMAIRE

4

LE MARCHÉ DES INDUSTRIELS PROFESSIONNELS DE SANTÉ LIBÉRAUX

12

L'INTÉGRATION DES SERVICES DE L'ASSURANCE MALADIE OBLIGATOIRE ET COMPLÉMENTAIRE PAR LES INDUSTRIELS

26

MOBILITÉ

30

ÉVÉNEMENTS MARQUANTS 2016-2017

32

PERSPECTIVES

Le présent document a pour objet d'établir un état des lieux du marché des industriels fournisseurs de solutions pour les professionnels de santé (PS) en exercice libéral et de l'évolution de l'offre intégrant les services des assurances maladie obligatoire et complémentaire.

Il présente, d'une part, la structure du marché des industriels et, d'autre part, la prise en compte des services des assurances maladies par ces industriels.

L'analyse porte sur la période de juillet 2016 à juin 2017.

Sur la structure du marché des industriels

Les parts de marché éditeurs de logiciels pour les PS sont restées relativement stables sur ces douze derniers mois, les éditeurs majeurs ont conservé leurs positions. Il n'y a pas eu de groupement ou rachats suffisamment significatifs pour modifier les équilibres du marché des éditeurs de logiciels des PS libéraux.

Les quelques nouvelles sociétés apparues sur le marché des PS libéraux intègrent toutes, à une exception près, un moteur de facturation dans leurs solutions.

L'activité concurrentielle est très différente selon les différentes catégories de PS concernées : si une multitude d'acteurs sont présents sur le segment des médecins, le marché se concentre autour d'un nombre restreint d'éditeurs sur le segment des pharmacies ou des laboratoires.

Concernant les équipementiers, le marché se partage entre deux acteurs.

La FEIMA (Fédération des éditeurs d'informatique médicale et paramédicale ambulatoire) a maintenu son nombre d'adhérent à 12. Sa représentativité sur le monde libéral se maintient à 63%.

Sur l'intégration par les industriels des services de l'assurance maladie obligatoire & complémentaire

La feuille de route a été chargée pour les industriels du monde libéral : aucun éditeur majeur n'a été en capacité de tenir l'ensemble des échéances réglementaires en temps et en heure.

Le parc de logiciel est obsolète : seuls 18% des PS utilisent un logiciel qui dispose du nouveau mode de sécurisation de la facturation SESAM-Vitale (niveau addendum 6 avec les fournitures 1.40.10 ou addendum 7).

Le bilan sur le tiers payant reste mitigé. Si les premières mesures à destination des bénéficiaires de l'ACS ou des assurés en ALD ou maternité ont bien été prises en compte par les éditeurs, les évolutions concernant le suivi des factures en tiers payant et le tiers payant généralisé ont été délaissées.

Les éditeurs montrent un vif intérêt pour ADRi : l'offre des éditeurs pour ce téléservice est en croissance continue depuis sa mise en œuvre en juillet 2016.

De même, SCOR poursuit une constante évolution.

Les éditeurs proposent largement une offre DMP depuis plusieurs années. De plus, une expérimentation sur 9 CPAM a permis la création de nombreux nouveaux DMP ces derniers mois. Les travaux en 2017 et 2018 vont s'intensifier pour faire évoluer le DMP en vue d'améliorer l'adhésion des PS pour ce service et intensifier son utilisation.

L'offre de service tiers payant complémentaire a été initialisée auprès des éditeurs médecins et centres de santé, avec la diffusion de la documentation éditeurs dès fin 2016. Elle s'est concrétisée sous forme de tests d'interopérabilité entre AMC et éditeurs. Il est prévu de généraliser en 2017 les services AMC d'abord auprès de ces deux premières catégories, puis auprès des auxiliaires médicaux et sages-femmes, avant de les ouvrir progressivement aux autres catégories.

Les perspectives

- **Une application sur Smartphone ?**

En 2018, le GIE SESAM-Vitale prévoit une expérimentation sur une application Vitale sur Smartphone avec des industriels proposant des solutions de facturation à destination des professionnels de santé. Cette expérimentation alimentera les réflexions sur une solution complémentaire à la carte Vitale.

- **Vers des composants standards sur le poste du professionnel de santé**

Pour réduire l'empreinte de l'assurance maladie sur le poste du professionnel de santé, le GIE SESAM-Vitale accompagne les industriels vers la standardisation de tous les composants. Il incite les industriels à remplacer progressivement le protocole d'échange propriétaire PSS par le protocole standard PC/SC.

- **La facturation en ligne**

Des extensions du Service de Facturation en ligne intégré (SEFi) sont attendues en expérimentation fin 2017 pour les laboratoires.

LE MARCHÉ DES
INDUSTRIELS
PROFESSIONNELS
DE SANTÉ LIBÉRAUX

LE MARCHÉ DES ÉDITEURS LIBÉRAUX

Le marché des éditeurs libéraux comprend plus de 270 sociétés dont :

- 179 éditeurs (dont certains sont regroupés au sein d'un même groupe) proposent un logiciel de facturation SESAM-Vitale ;
- 30 éditeurs transporteurs dont 16 déjà engagés sur les téléservices de l'Assurance Maladie ;
- Plus de 90 éditeurs proposent un logiciel métier pour les médecins sans intégrer la facturation. Leurs logiciels sont diffusés auprès des PS avec un logiciel de facturation SESAM-Vitale d'un autre éditeur partenaire.

Une petite vingtaine de sociétés sont entrées sur le marché. La plupart de leurs solutions sont basées sur un moteur de facturation.

LES ÉDITEURS DE FACTURATION SESAM-VITALE

Malgré un très grand nombre d'acteurs, le marché se concentre autour de 15 éditeurs majeurs.

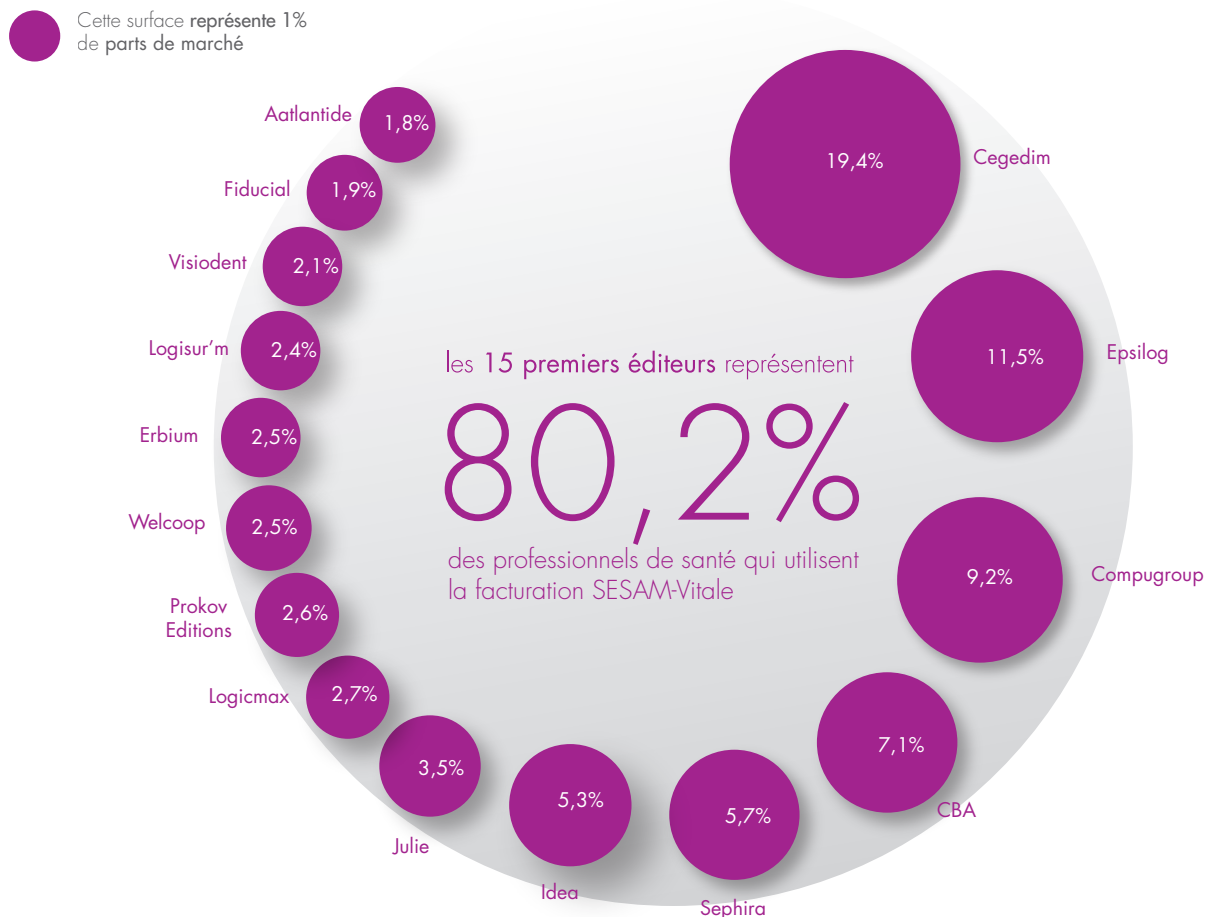
Le nombre de PS effectuant de la facturation SESAM-Vitale, en juin 2017, est de plus de 352 000, soit environ 10 000 PS de plus par rapport à 2016 (notamment auxiliaires médicaux et professionnels de la LPP*). Ce chiffre est en augmentation constante depuis 2013.

Malgré un très grand nombre d'acteurs, le marché se concentre autour de 15 éditeurs majeurs.

Depuis juin 2016, plusieurs rapprochements de sociétés ont eu lieu dans un contexte transverse ville-hôpital :

- en juillet 2017, Pharmagest a acquis l'éditeur de logiciels hospitalier Axigate, avec une ambition de proposer une offre plus globale et transverse ville-hôpital ;
- en juillet 2017, Medasys acquiert la société Netika qui viendra renforcer son offre dans le secteur libéral.

Parts de marché des éditeurs SESAM-Vitale en nombre de professionnels de santé (calculées au niveau du groupe)



*LPP : Liste des Produits & Prestations

Des parts de marché des éditeurs leaders relativement stables sur un an

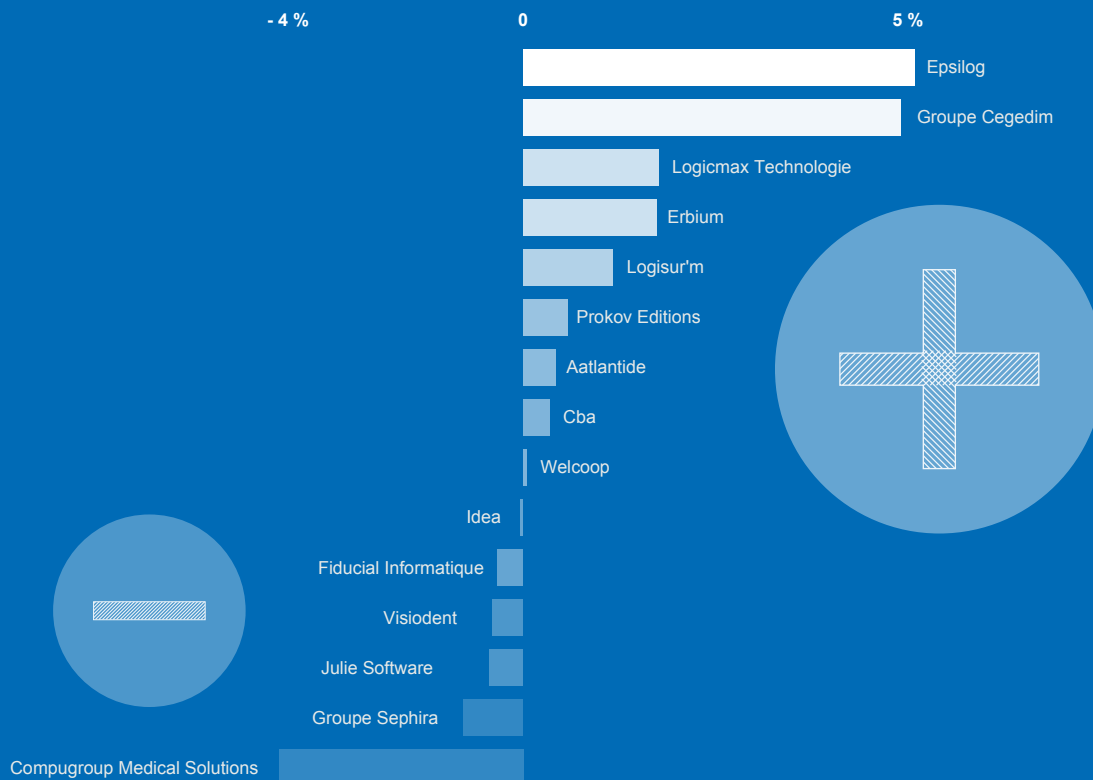
Les éditeurs ont globalement maintenu leurs portefeuilles sur un an.

Les éditeurs ciblant les auxiliaires médicaux voient leur portefeuille croître dans la mesure où le marché des auxiliaires médicaux est lui-même en croissance : ceux-ci sont de plus en plus nombreux à s'équiper, quand le marché de la facturation SESAM-Vitale pour les médecins stagne.

Evolution des portefeuilles des 15 éditeurs leaders (en nombre de PS)

Évolution⁺

parts de marché

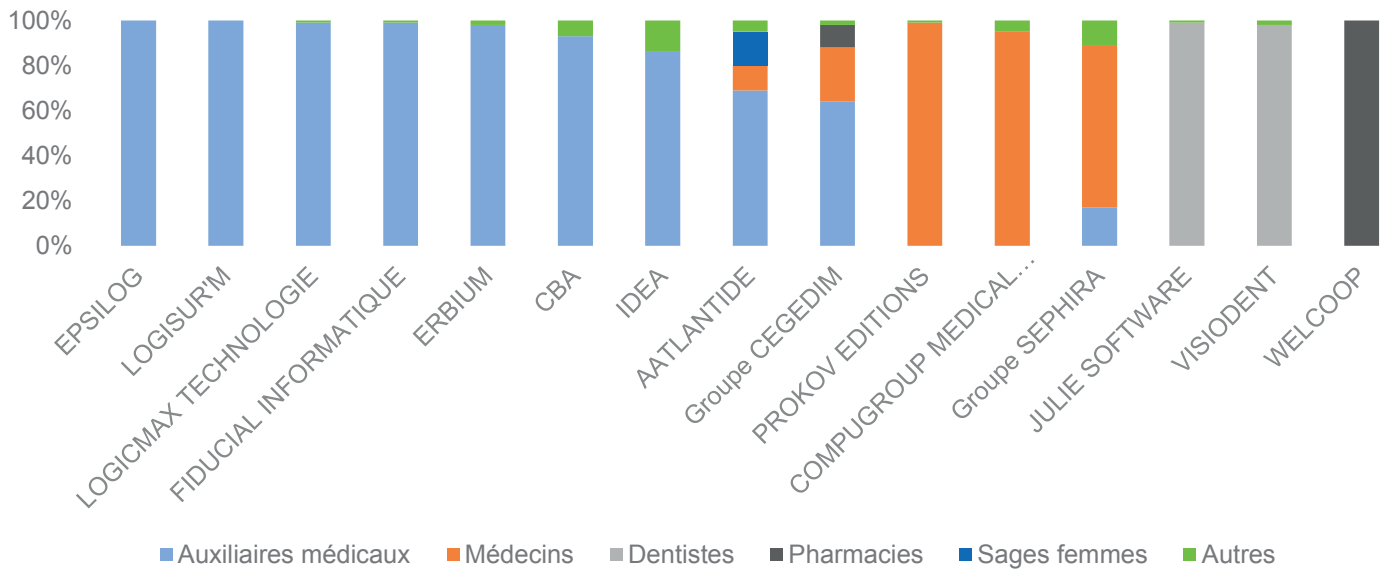


Des éditeurs fortement spécialisés sur une catégorie de professionnels de santé

Les éditeurs sont généralement très fortement spécialisés sur une catégorie de professionnels de santé. Par exemple, Epsilog et Logisur'm ont un portefeuille composé uniquement d'auxiliaires médicaux et Welcoop uniquement de pharmacies.

Cegedim, Atlantide et Sephira sont les seuls éditeurs à adresser significativement au moins 3 catégories différentes de professionnels de santé.

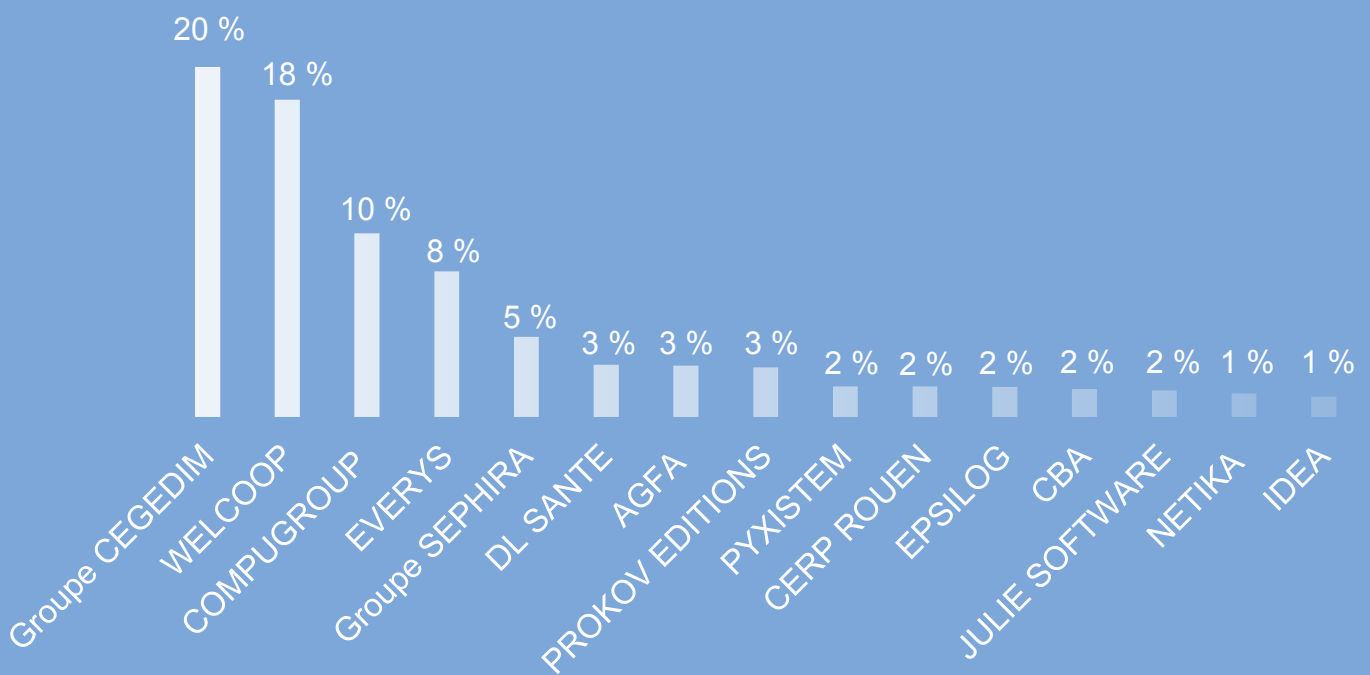
Composition des portefeuilles des 15 éditeurs leaders



Les parts de marchés en nombre de Feuilles de Soins Électroniques (FSE) largement représentées par les éditeurs pharmaciens et laboratoires.

Lorsqu'il s'agit de volumes de FSE transmises, les éditeurs pharmaciens (Welcoop, Everys ou CERP Rouen) et laboratoires (DL Santé, Agfa, Netika) sont largement représentés parmi les 15 éditeurs leaders.

Parts de marché des 15 éditeurs leaders SESAM-Vitale en nombre de FSE



Le marché est diversement concentré selon les catégories de professionnels de santé.

- Le segment des éditeurs médecins (généralistes et spécialistes) reste très concurrentiel avec 103 sociétés actives pour environ 100 000 PS. Les trois acteurs dominants Compugroup Medical Solutions (dont Imagine éditions), Sephira et Cegedim se partagent 56% du marché.
- Les segments des auxiliaires médicaux et des dentistes sont aussi assez dynamiques avec respectivement 49 sociétés et 41 sociétés. Les trois premiers acteurs chez les auxiliaires médicaux (RM Ingenierie, Epsilog, CBA) ont une position très dominante puisqu'ils disposent à eux seuls de 63% de parts de marché. La position des trois premiers acteurs chez les dentistes est encore plus établie puisqu'ils disposent de 68% de parts de marché.
- Les segments des laboratoires et des pharmacies sont très concentrés, accentué par le fait que les leaders ont des parts de marché très importantes. Les parts de marché des trois leaders sont respectivement de 74 % et 84%.

Marché **concentré**



Pharmacies
16 éditeurs

Laboratoires
17 éditeurs

Dentistes
41 éditeurs

Auxiliaires médicaux
49 éditeurs

Médecins
103 éditeurs

Marché **concurrentiel**

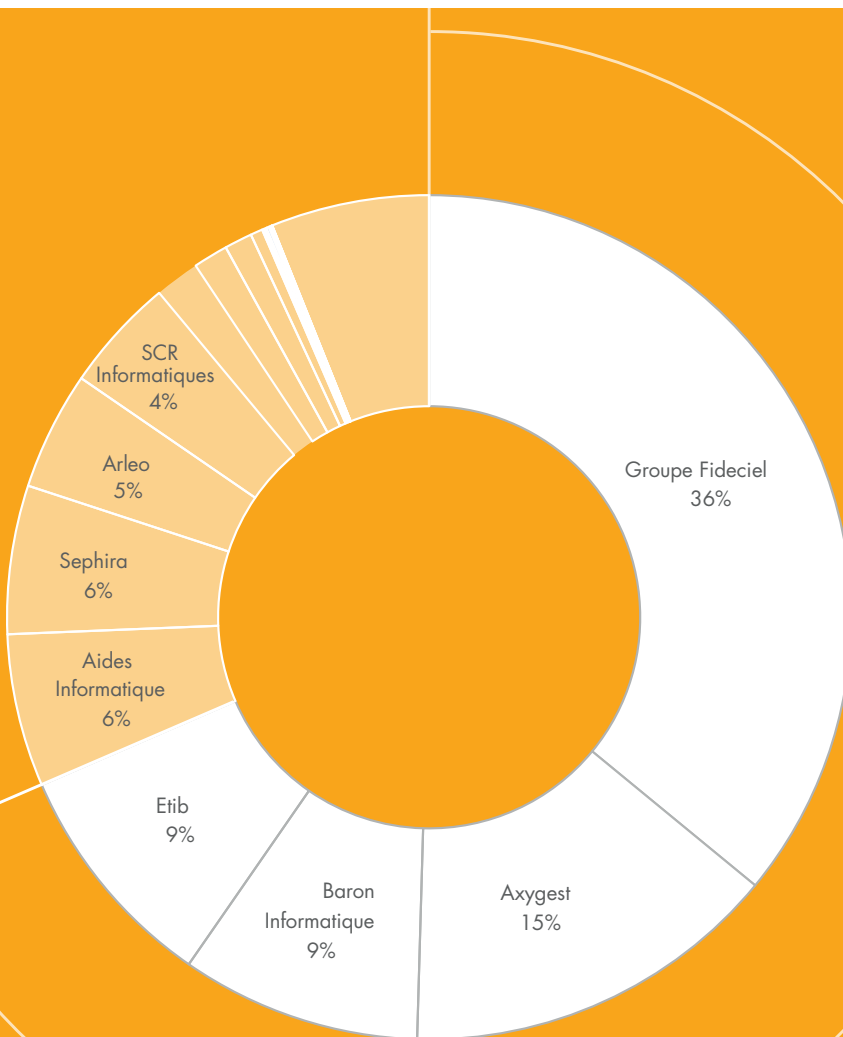


LES ÉDITEURS TRANSPORTEURS

Les parts de marchés des éditeurs transporteurs incluent les parts de marché des éditeurs pour les transporteurs sanitaires et pour les taxis conventionnés. Elles sont comptabilisées sur la base des flux Iris B2 transmis par les transporteurs.

Les 5 premiers éditeurs transporteurs et taxis conventionnés concentrent 70% des parts de marché.

Parts de marché des éditeurs transporteurs en nombre de PS



Les 5 premiers éditeurs transporteurs et taxis conventionnés concentrent

70%
des parts de marché

Lomaco et MK2I appartiennent au même groupe : Fidiciel

LES ÉQUIPEMENTIERS

LE MARCHÉ

Sur le segment des lecteurs de cartes, INGENICO, acteur historique depuis plus de 20 ans, reste le leader. En se basant sur le nombre d'équipements de télémeuse à jour des cartes Vitale utilisés, KAPELSE est devenu leader sur la période allant de juin 2016 à juin 2017.

LES SYNDICATS POUR LES INDUSTRIELS PS LIBÉRAUX

FEIMA

La FEIMA (Fédération des Editeurs d'Informatique Médicale et paramédicale Ambulatoire - www.feima.fr) est un syndicat pour la cible libérale.

Il n'y a pas eu de nouvel adhérent ces 12 derniers mois.

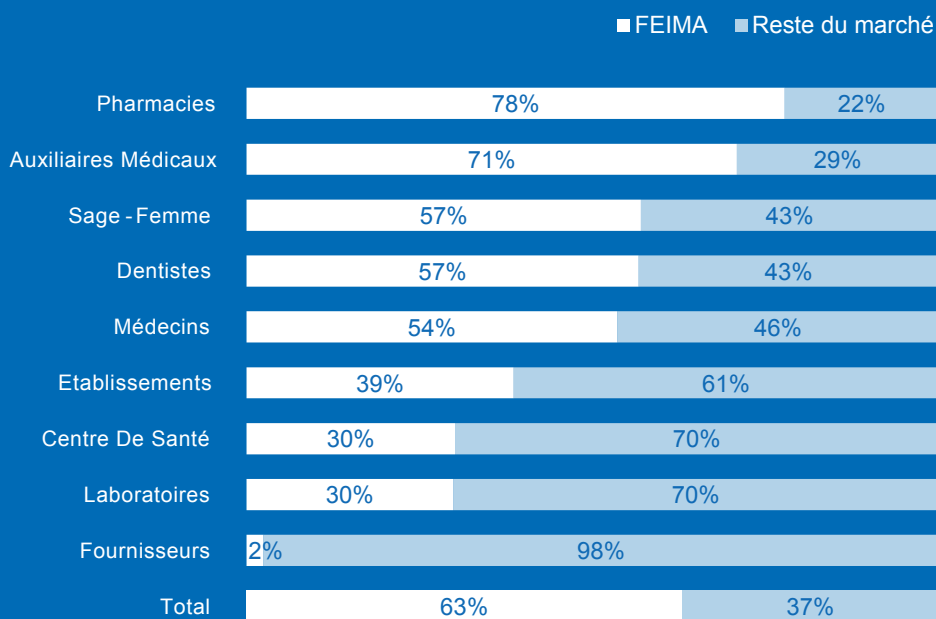
La FEIMA représente 63% des parts de marché des professionnels de santé en SESAM-Vitale, tout comme en 2016.

Membres de la FEIMA

Sociétés	PART DE MARCHÉ
AATLANTIDE	1,8%
CADUCIEL INFORMATIQUE	0,2%
CBA	7,1%
CEGEDIM	19,4%
CERP ROUEN	0,3%
COMPUGROUP MEDICAL SOLUTIONS	9,2%
DL SANTÉ	0,3%
EPSILOG	11,5%
ERBIUM	2,5%
JULIE SOFTWARE	3,5%
PHARMAGEST (WELCOOP)	2,5%
PROKOV EDITIONS	2,6%
VISIODENT	2,1%
TOTAL	62,9%



Parts de marché des éditeurs FEIMA selon les catégories



LESSIS

Le LESSIS (Les Entreprises des Systèmes d'Information Sanitaires et Sociaux) est un syndicat regroupant l'ensemble des acteurs des TIC santé que ce soit en libéral ou en établissement.

Le syndicat, composé d'une centaine de sociétés, reste très concentré et actif sur la cible des industriels établissements.

L'INTÉGRATION DES SERVICES DE L'ASSURANCE MALADIE OBLIGATOIRE ET COMPLÉMENTAIRE PAR LES INDUSTRIELS

Les données correspondent à la situation à juin 2017.

De nouveaux agréments, homologations ou autorisations ont pu être obtenus depuis cette date.

LES PRINCIPAUX SERVICES DE L'ASSURANCE MALADIE OBLIGATOIRE ET COMPLÉMENTAIRES

LE CAHIER DES CHARGES SESAM-VITALE



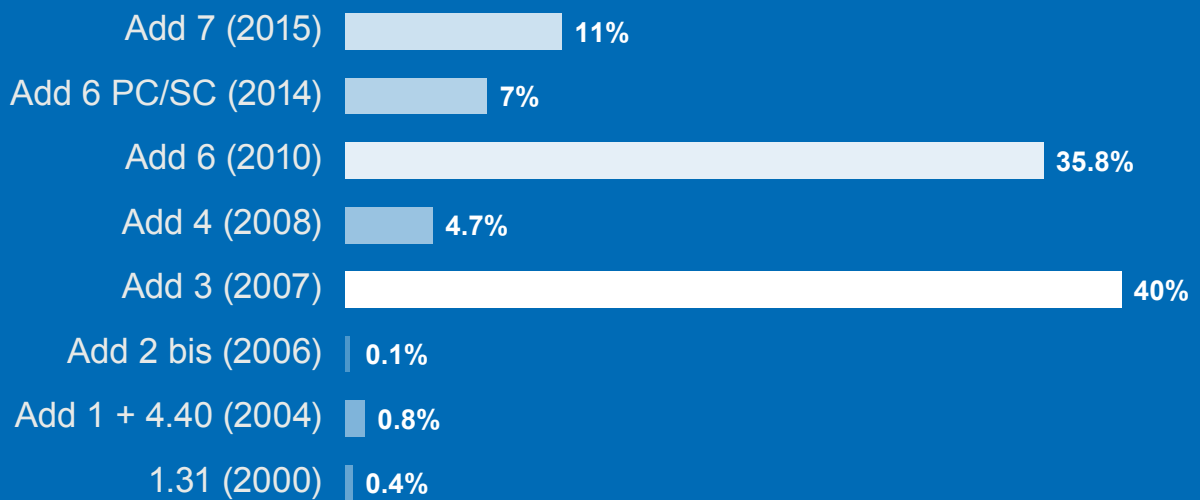
Sur le terrain,
de nombreux PS
utilisent encore

des versions anciennes

du cahier des charges SESAM-Vitale

A fin juin 2017, les paliers addendum 6 et 7 représentaient 51% du parc des PS en SESAM-Vitale.
Le nouveau mode de sécurisation de la facturation SESAM-Vitale par les cartes (addendum 6 avec les fournitures 1.40.10 et l'addendum 7) reste limité à 18% du parc (5% en 2016), le potentiel de déploiement est de 57% (26 % en 2016).

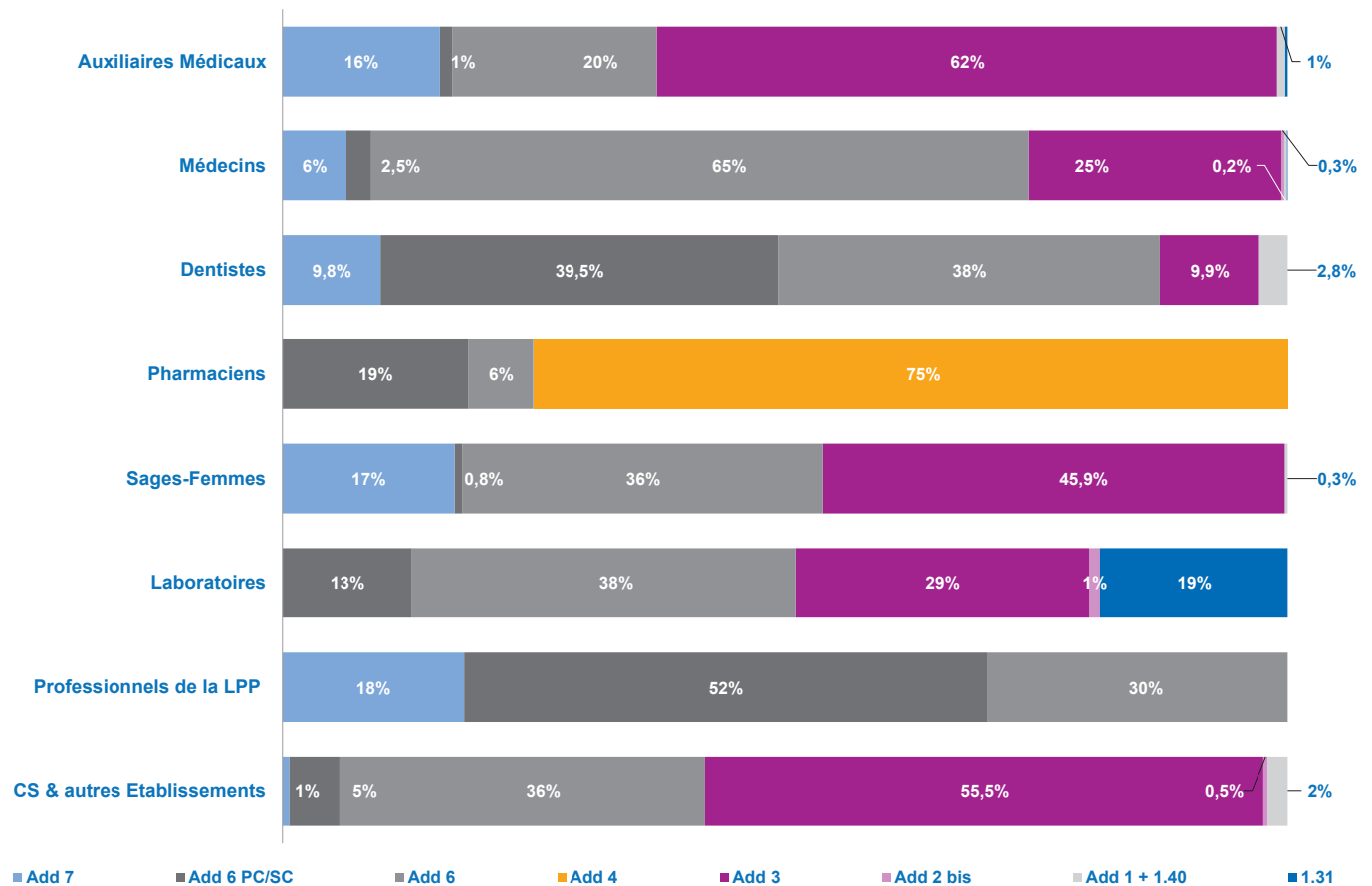
**Prise en compte des différents paliers de cahier des charges SESAM-Vitale,
(toutes catégories de PS confondues)**



Sur le terrain les niveaux de cahier des charges SESAM Vitale déployés sont très hétérogènes selon les catégories de PS.

De trop nombreux PS sont toujours basés sur l'addendum 2bis ou 3, des paliers obsolètes qui datent de plus de 10 ans. Des professionnels de santé télétransmettent toujours en 1.31 (19 % des laboratoires). Cette version de flux pourrait ne plus être acceptée au-delà du 31/12/2017, tel qu'indiqué dans la Convention entre les laboratoires et l'assurance maladie.

Prise en compte des différents paliers de cahier des charges SESAM-Vitale, par catégories de PS

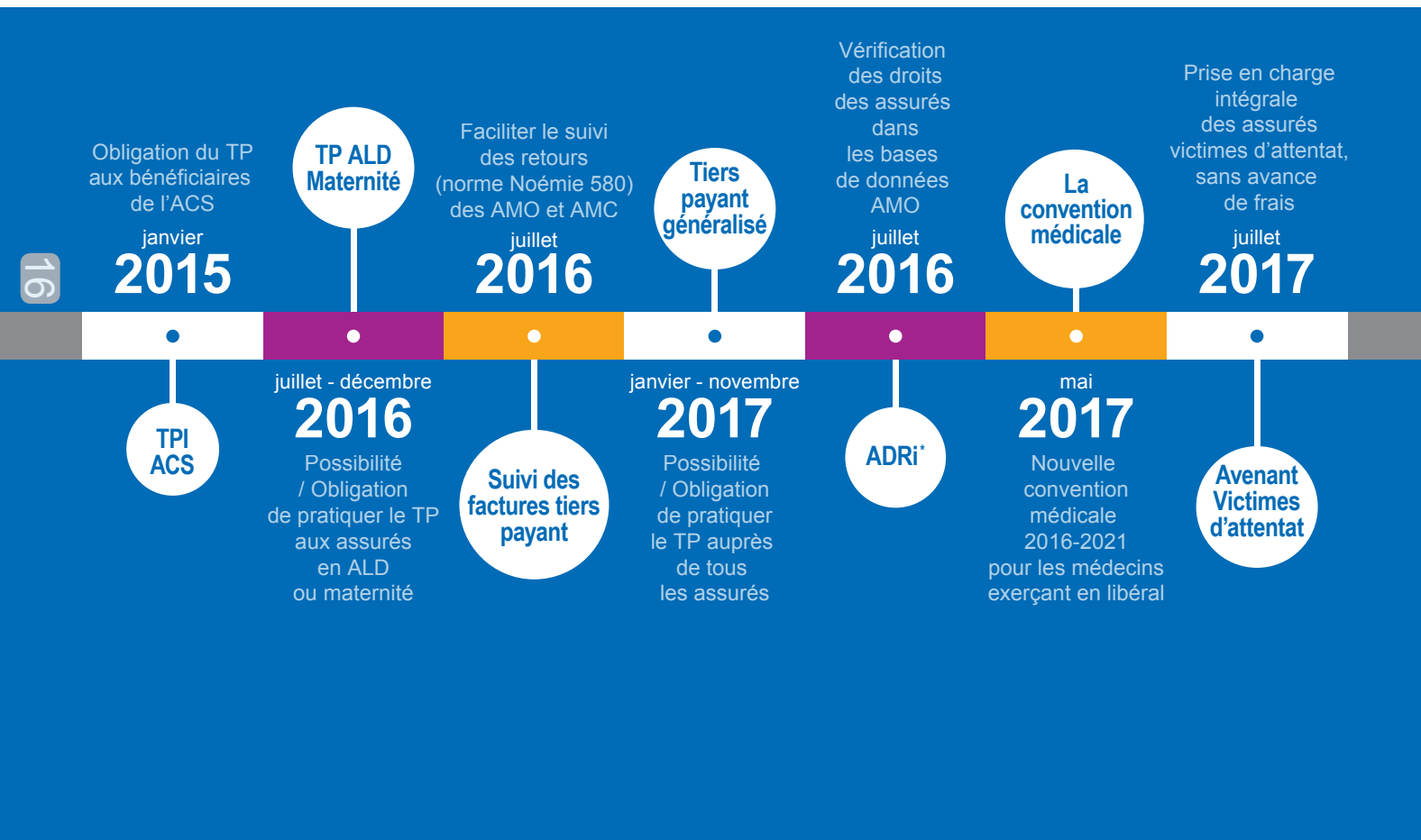


LES SERVICES DE FACTURATION SESAM-VITALE

L'offre des éditeurs sur les avenants tiers payant reste faible (en dehors du TPi ACS et dans une moindre mesure du TP ALD/Maternité) et le déploiement auprès des professionnels de santé est encore plus difficile. L'offre des éditeurs pour le tiers payant généralisé est presque nulle.

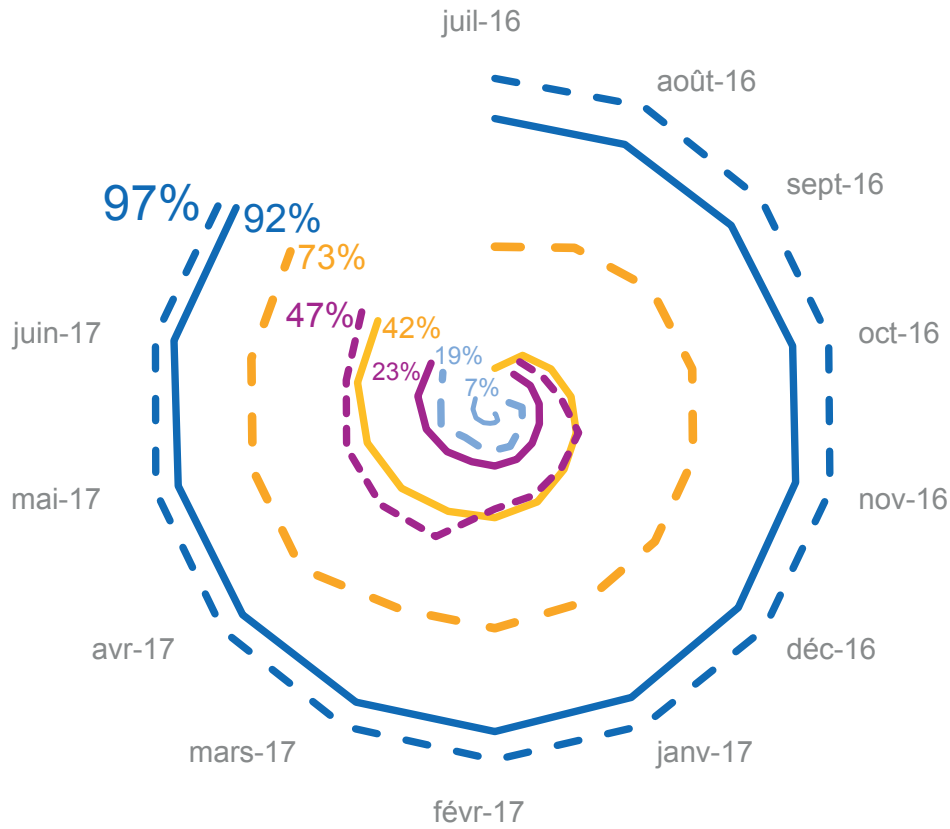
En revanche, ADRI poursuit une progression continue depuis sa généralisation.

Les éditeurs tardent à prendre en compte les avenants liés au tiers payant.



* Compte tenu de la forte intégration à la facturation, le téléservice ADRI est présenté dans le présent chapitre « 4.1.2 La facturation SESAM-Vitale » et dans le chapitre « 4.1.4 Les téléservices intégrés AMO du monde libéral »

Prise en compte et déploiement des récentes évolutions SESAM-Vitale s'appliquant à l'ensemble des catégories de PS



- Offre des éditeurs
- Taux de PS équipés d'un logiciel agréé
- TPI ACS**
- TP ALD/MAT**
- ADRI**
- SFTP**
(Suivi des Factures en Tiers Payant)



SCOR

avril
2013

Transporteurs
sanitaires

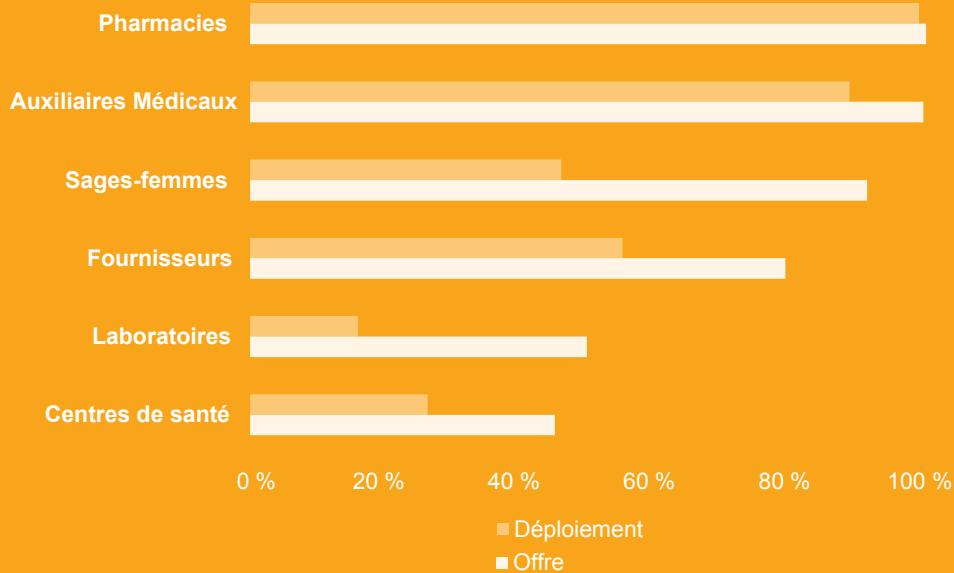
février
2016

Pharmacies
dans un premier temps,
puis Auxiliaires médicaux,
Sages-femmes,
Fournisseurs,
Laboratoires,
Centres et dispensaires

La SCannérisation des ORdonnances auprès des professionnels de santé prescrits en SESAM-Vitale et transporteurs sanitaires en SEFi

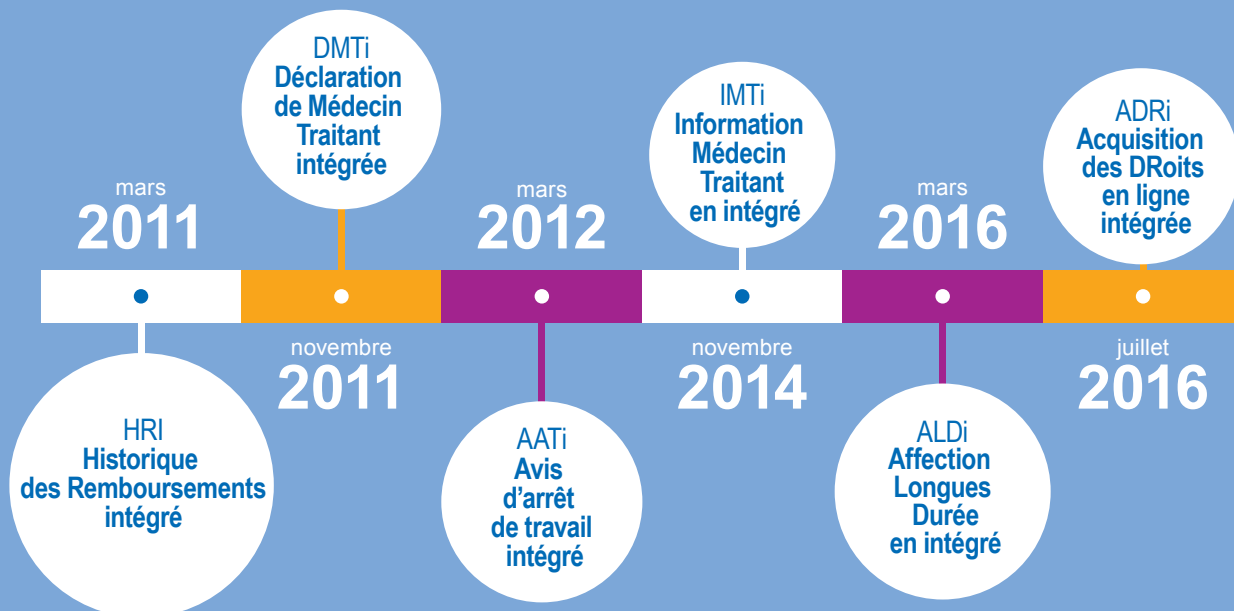
18

Les éditeurs ont largement intégré SCOR à leur offre



Les éditeurs transporteurs qui ont intégré SCOR correspondent aux éditeurs ayant intégré SEFi Transport.

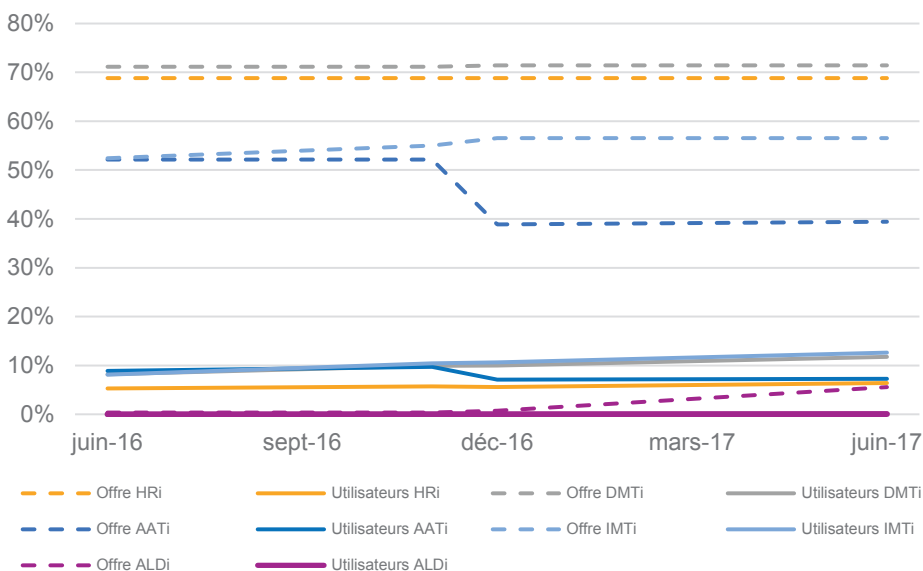
LES TÉLÉSERVICES INTÉGRÉS AMO DU MONDE LIBÉRAL



L'intégration des télé-services AMO intégrés dans l'offre éditeurs est bonne mais le nombre d'utilisateurs reste faible.

La brusque diminution de l'offre et du taux d'utilisateurs de AATi (Avis d'Arrêt de Travail intégré) entre novembre et décembre 2016 est liée à l'extension du périmètre du télé-services à deux nouvelles catégories : les sages-femmes et dentistes. L'offre éditeur et le nombre d'utilisateurs chez les médecins sont restés stables sur cette période mais l'assiette de calcul a été étendue.

Prise en compte et déploiement des télé-services AMO du monde libéral



LE DOSSIER MÉDICAL PARTAGÉ

La mise en œuvre du Dossier Médical Partagé (anciennement personnel) a été transférée de l'ASIP à la CNAMTS par la loi de Santé du 26 janvier 2016. Le décret n°2016-914 relatif au DMP publié le 4 juillet 2016 prévoit notamment des évolutions sur la création, l'accès et le contenu du DMP.

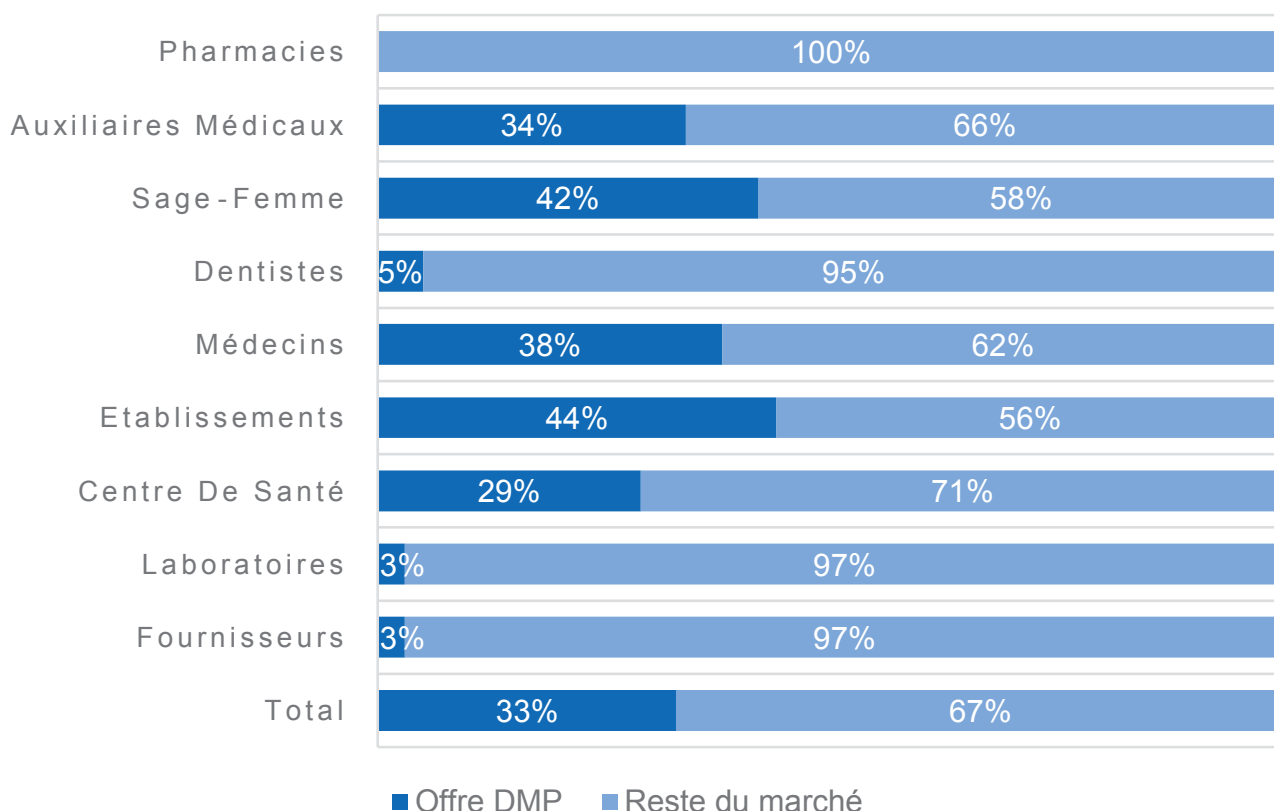
Le Dossier Médical Partagé fait l'objet, depuis le 12 décembre 2016, d'une présérie menée auprès de 9 CPAM pilotes. Dans ce contexte, les DMP sont alimentés avec l'historique des données de remboursements de l'Assurance Maladie, les assurés peuvent ouvrir et ajouter eux-mêmes des documents dans leur DMP.

124 900 DMP ont été créés depuis le début de la présérie, 35% directement par les assurés via mon.dmp.fr et 59% dans les accueils des CPAM.

Le nombre total de DMP ouverts est de 738 245 en juin 2017.

L'offre éditeurs est très hétérogène selon les catégories de PS.

Prise en compte par les éditeurs du DMP



LES SERVICES D'ORGANISATION D'ASSURANCE MALADIE COMPLÉMENTAIRES (AMC)

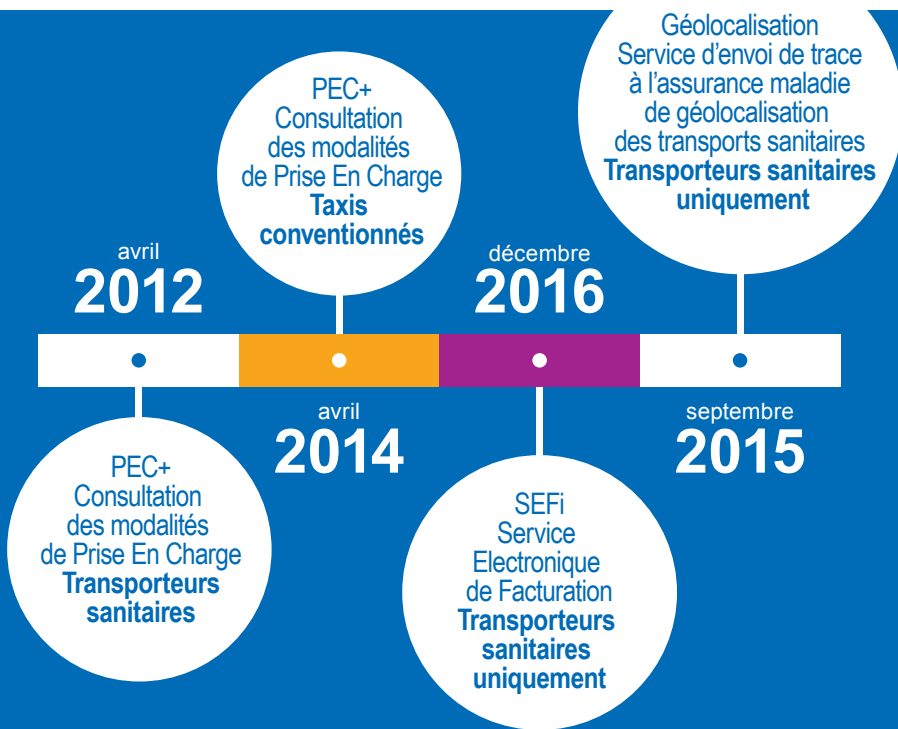
L'offre de services Tiers payant complémentaire comprend :

- une attestation de tiers payant harmonisée avec un datamatrix pour les assurés ;
- un portail de contractualisation unique dédié aux professionnels de santé avec les AMC adhérentes au dispositif ;
- des services en ligne pour vérifier les droits des patients et calculer le montant remboursé sur la part complémentaire.

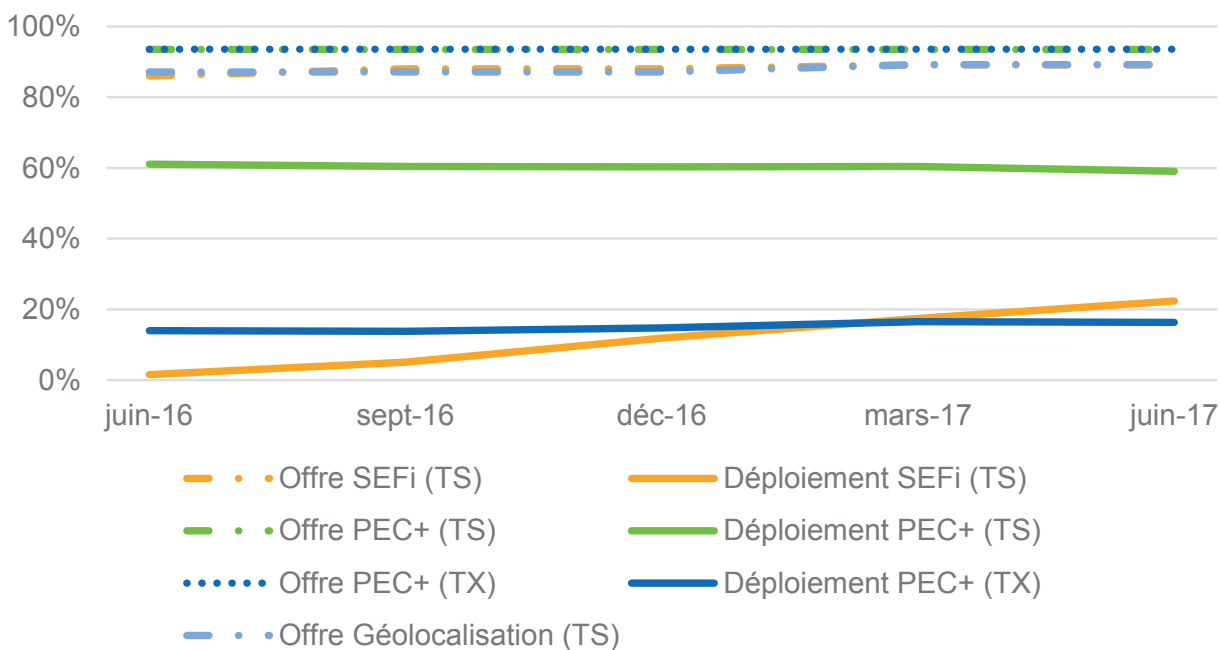
Cette offre de service fait l'objet d'une expérimentation avec des éditeurs de logiciels pour les médecins et les centres de santé. Différents tests ont été réalisés avant l'ouverture de l'autorisation des logiciels en septembre 2017. Il est ensuite prévu de décliner cette offre pour d'autres catégories de professionnels de santé comme les auxiliaires médicaux et les sages-femmes.

LES SERVICES POUR LES TRANSPORTEURS

L'offre de services dédiés aux transporteurs sanitaires et taxis conventionnés



Prise en compte et déploiement dynamique des services Transporteurs : (transporteurs sanitaires (TS) et taxis conventionnés (TX))



L'OFFRE LOGICIELLE MÉDECINS

Les 10 premiers éditeurs médecins généralistes et spécialistes représentent 80% des parts de marché (et 86 474 médecins).

TOP 10 éditeurs médecins

	Imagine Editions	Compugroup medical solution	Cegedim logiciels médicaux	Sephira	Prokov Editions	Pyxistem	Global imaging online	Affid System	Saficard	EDL
VERSION CDC SV	ADD. 7	ADD. 6	ADD. 7	ADD. 6	ADD. 3	ADD. 7	ADD. 6	ADD. 3	ADD. 6	ADD. 3
TPI ACS	•	•	•	•	•	•	•	•	•	•
TP ALD MATERNITÉ	•	•	•	•	•	•		•	•	
SUIVI FACTURES TP				•	•	•			•	
TP GÉNÉRALISÉ						•			•	
CONVENTION MÉDICALE	•	•			•					
ADRI	•	•	•	•		•				
HRI	•	•	•	•	•	•				
DMTI	•	•	•	•	•	•				
AATI	•	•	•		•					
IMTI	•		•	•	•	•				•
ALDI						•				
DMP	•	•	•	•	•	•	•			

22

L'OFFRE LOGICIELLE PHARMACIENS

Les 5 premiers éditeurs pharmaciens représentent 96% des parts de marché (et 21 317 pharmacies).

TOP 5 éditeurs pharmaciens

	Pharmagest interactive	Smart Rx	EveryS	CERP Rouen	Caduciel informatique
VERSION CDC SV	ADD. 4	ADD. 6	ADD. 6 PC/SC	ADD. 7	ADD. 4
MOTEUR DE FACTURATION	NON	NON	NON	NON	NON
TPI ACS	•	•	•	•	•
TP ALD MATERNITÉ				•	•
SUIVI FACTURES TP				•	•
TP GÉNÉRALISÉ					•
SCOR	2.00	2.11	2.11	2.11	2.11
ADRI					
SPHEV				•	
DMP					

L'OFFRE LOGICIELLE AUXILIAIRES MÉDICAUX

Les 10 premiers éditeurs auxiliaires médicaux représentent 96% des parts de marché (et 164 293 auxiliaires médicaux).

TOP 10 éditeurs Auxiliaires médicaux

	RM Ingénierie	Epsilog	CBA	IDEA	Logicmax technologies	SNAL	Logisur'm	Fiducial informatique	Aatlantide	Sephira
VERSION CDC SV	ADD. 7	ADD. 7	ADD. 7	ADD. 7	ADD. 7	ADD. 7	ADD. 7	ADD. 7	ADD. 3	ADD.6
MOTEUR DE FACTURATION	NON	NON	NON	RESIP	NON	NON	NON	NON	NON	NON
TPI ACS	•	•	•	•	•	•	•	•	•	•
TP ALD MATERNITÉ	•	•	•	•	•	•	•	•	•	•
SUIVI FACTURES TP	•	•		•	•					•
TP GÉNÉRALISÉ	•			•						
SCOR	2.11	2.11	2.11	2.11	2.11	2.11	2.11	2.11	2.11	2.11
ADRI	•	•	•					•	•	•
DMP	•		•	•		•	•		•	

L'OFFRE LOGICIELLE DENTISTES

Les 5 premiers éditeurs dentistes représentent 83% des parts de marché (et 29 812 dentistes).

TOP 5 éditeurs Dentistes

	Julie Software	Visiodent	Imagex	Trophy	Dentalvia Medilor
VERSION CDC SV	ADD. 7	ADD.6	ADD.7	ADD. 6 PC/ SC	ADD.6
MOTEUR DE FACTURATION	PYXISTEM	VISIODENT	NON	NON	PYXISTEM
TPI ACS	•	•	•	•	•
TP ALD MATERNITÉ	•	•	•	•	
SUIVI FACTURES TP	•	•	•	•	
TP GÉNÉRALISÉ					
ADRI		•	•		
AATI					
DMP					

L'OFFRE LOGICIELLE LABORATOIRES

Les 5 premiers éditeurs laboratoires représentent 92% des parts de marché (et 3 482 laboratoires).

Offre logicielle des 5 premiers éditeurs Laboratoires

	DL Santé	AGFA Healthcare	Netika	HDAC	Select informatique
VERSION CDC SV	ADD. 3	ADD.6	ADD. 6	ADD.6	ADD.6
MOTEUR DE FACTURATION	NON	NON	PYX- ISTEM	NON	NON
TPI ACS	•	•	•	•	•
TP ALD MATERNITÉ		•		•	
SUIVI FACTURES TP	•				
TP GÉNÉRALISÉ					
SCOR	NON	2.11	2.11	2.11	2.11
ADRI				•	•
DMP		•	•		

L'OFFRE LOGICIELLE SAGES-FEMMES

Les 5 premiers éditeurs sages-femmes représentent 81% des parts de marché (et 4 417 sages-femmes).

Offre logicielle des 5 premiers éditeurs Sages-Femmes

	RM Ingénierie	Sephira	Aatlantide	Idea	Imagine Editions
VERSION CDC SV	ADD. 7	ADD.6	ADD. 3	ADD. 7	ADD. 7
MOTEUR DE FACTURATION		NON	NON	NON	NON
TPI ACS	•	•	•	•	•
TP ALD MATERNITÉ	•	•	•	•	•
SUIVI FACTURES TP	•	•		•	
TP GÉNÉRALISÉ	•			•	
SCOR	2.11	2.11	2.11	2.11	2.11
ADRI	•	•	•		•
AATI					•
DMP	•	•	•	•	•

L'OFFRE LOGICIELLE FOURNISSEURS

Les éditeurs sur le marché des fournisseurs (ou professionnels de la LPP, Liste des produits et prestations) adressent les opticiens, les prestataires de service et distributeurs de matériels, les audioprothésistes, les professionnels de l'appareillage.

Sur le périmètre SESAM-Vitale, les 5 premiers éditeurs fournisseurs représentent 62% des parts de marché (et 2 241 fournisseurs). Il est à noter que sur cette catégorie de PS, de nombreux éditeurs s'appuient toujours sur la norme IRIS B2.

Offre logicielle des 5 premiers éditeurs Fournisseurs

	Sephira	Atol	Cristallin	Cosium	Verticaloptic
VERSION CDC SV	ADD.6	ADD. 6 PC/SC	ADD. 7	ADD. 6 PC/ SC	ADD. 7
MOTEUR DE FACTURATION	SEPHIRA	AREA	AREA	AREA	AREA
TPI ACS	•	•	•	•	•
TP ALD MATERNITÉ	•		•		•
SUIVI FACTURES TP	•				
TP GÉNÉRALISÉ					
SCOR	2.11	2.11	2.11	2.11	2.11
ADRI	•		•		
DMP					

L'OFFRE LOGICIELLE TRANSPORTEURS

Les 5 premiers éditeurs transporteurs représentent 68% des parts de marché.

Offre logicielle des 5 premiers éditeurs Transporteurs

	Lomaco	Axygest	MK2i	Butz Baron	ETIB
SEFI	•		•		•
PEC+	•	•	•	•	•
GÉOLOCALISATION	•		•		•
SCOR	2.11		2.11		2.11

MOBILITÉ

Depuis 2012, le GIE SESAM-Vitale a démarré des travaux pour favoriser l'émergence de nouvelles solutions de mobilité pour les PS. Ces travaux ont consisté à accompagner une vingtaine de projets mobilité portés par les industriels et ont abouti à la publication d'un nouveau référentiel d'homologation le Référentiel Accès Carte - RAC destiné à faire émerger des solutions d'accès aux cartes sans fil.

En 2017, l'offre de solution de mobilité reste encore confidentielle et peu déployée.

L'OFFRE DE MOBILITÉ

LES DISPOSITIFS INTÉGRÉS HOMOLOGUÉS PORTABLES

Il s'agit de solutions de facturation implémentées sur un équipement lecteur et/ou tablette fonctionnant sur un OS non supporté par le GIE SESAM-Vitale.



Intellio de SEPHIRA : solution sur Terminal Lecteur INGENICO connectée à un serveur distant.

Cette solution intègre SCOR, les avenants TPi ACS, TP ALD MATER, suivi des RSP, ADRi et IMTi. SEPHIRA est en cours d'intégration des services AMC.

Cette solution peut être couplée au logiciel de gestion de cabinet MEDICAWIN qui intègre les services HRI, AATi, DMTi et IMTi.



Ingenius de SAFICARD : solution sur Terminal Lecteur INGENICO.

Cette solution intègre déjà SCOR, les avenants TPi ACS, TP ALD MATER, suivi des RSP et TPG.

Cette solution peut être couplée au logiciel de gestion de cabinet MEDAPLIX.



Pocket Vital 2 de SAFICARD : solution sur smartphone/tablette iOS couplée à un Terminal Lecteur SESAM-Vitale enrichi d'un module Bluetooth.

Cette solution rachetée par Saficard à Swing mobility est très peu déployée et est en cours de refonte.

Pyxvital Android de PYXISTEM : solution sur smartphone/tablette Android couplée à un Terminal Lecteur SESAM-Vitale enrichi d'un module Bluetooth.

Cette solution n'a pas été déployée. Cela reste un POC (Proof Of Concept) pour PYXISTEM en attente d'industrialisation avant commercialisation.

LES SOLUTIONS DE FACTURATION AGRÉÉES PORTABLE

Il s'agit de solutions de facturation implémentées sur un équipement de type tablette Windows intégrant 2 lecteurs PC/SC.

Simply Vitale de RM ingénierie



Cette solution intègre déjà SCOR, les avenants TPi ACS, TP ALD MATER, suivi des RSP et ADRI.

CGM eVitale de Compugroup (Imagine Edition)



Cette solution récemment agréée vient d'être lancée en commercialisation en juin 2017. Cette solution intègre les avenants TPi ACS, TP ALD MATER et ADRI.

LES TLA HOMOLOGUÉS

Il s'agit d'une solution de facturation portable complémentaire au logiciel du PS. Le TLA est basé sur un lecteur homologué SESAM-Vitale portable. Cette solution permet aux éditeurs, sans grand investissement, de disposer d'une offre de mobilité en facturation.

L'offre compte aujourd'hui 5 TLA proposés par KAPELSE et INGENICO dont 2 TLA réduits* :

- ES-KAP-AD de KAPELSE
- VEHIS de INGENICO
- VITAL'ACT-3S INGENICO
- KAP&GO de KAPELSE (TLA réduit)
- LE BALADEUR 2 de INGENICO (TLA réduit)

Les TLA sont surtout déployés par les éditeurs majeurs infirmiers et dans une moindre mesure par les éditeurs majeurs médecins (hors éditeurs de DI portables comme SEPHIRA et SAFICARD).

Les TLA réduits (24% des TLA) sont surtout déployés par les éditeurs infirmiers sauf CBA qui ne déploie que des TLA complets.

* Les TLA réduits permettent seulement de signer, en visite, les factures préparées à l'avance au cabinet.

LES SOLUTIONS DE LECTURE VITALE HOMOLOGUÉES PORTABLES

Ces solutions de mobilité pour la lecture Vitale ciblent les PS hors facturation SESAM-Vitale comme les transporteurs.

- **CONSULTEUR PRO + de INGENICO** : solution basée sur un lecteur INGENICO.
- **Consultis (Vitaplus Taxi) de SAFICARD** : solution sur Terminal Lecteur INGENICO.
- **Intellio Taxi de SEPHIRA** : solution sur Terminal Lecteur INGENICO. Cette solution intègre également le TLSi Aide à la Prise En Charge (PEC+).
- **SmartVitale de la société SORAYA** : solution sur iOS et Android couplée à un lecteur Bluetooth FEITIAN.

Cette solution intègre également le TLSi Aide à la Prise En Charge (PEC+).

LES SOLUTIONS RAC (RÉFÉRENTIEL ACCÈS CARTES) HOMOLOGUÉES

2 lecteurs sans fil sont aujourd'hui homologués pour l'accès aux cartes Vitale et CPS depuis un smartphone ou une tablette sous iOS et Android. Ces 2 solutions devraient être intégrées par différents éditeurs majeurs en recherche d'une solution de mobilité sur tablette iOS ou Android.



DSC-BT de SYLYCA : lecteur bi-fente sans fil Bluetooth Low Energy (BLE) homologué RAC PC/SC pour iOS et Android.



ES-KAP-AD T.R.S. de KAPELSE : lecteur bi-fente sans fil Bluetooth Low Energy (BLE) homologué RAC GALSS pour iOS, Android, Linux et Windows.

ÉVÉNEMENTS
MARQUANTS
2016-2017

- **Une feuille de route très chargée** pour les éditeurs du monde libéral. Aucun éditeur majeur n'a été en capacité d'absorber l'intégralité des évolutions réglementaires dans les temps. Les éditeurs arbitrent fréquemment les évolutions à prendre en compte, ce qui rend très complexe les prévisions sur leur intégration. De plus, compte tenu de la diffusion des évolutions par avenants ou fiches réglementaires, les éditeurs ont priorisé les évolutions réglementaires à court terme, aux dépens des paliers récents du cahier des charges SESAM-Vitale.
- Si l'offre est quasiment complète sur le **TPI ACS** (97%), elle reste insuffisante sur le **TP ALD Maternité** (73%) puisque la mesure est obligatoire depuis le 31 décembre 2016. La prise en compte et le déploiement de l'avenant pour le **suivi des factures TP** reste confidentiel (19%). L'offre sur le **tiers payant généralisé** était toujours inexistante en juin 2017.
- Les éditeurs continuent de montrer un intérêt pour **ADRI**, les perspectives de prise en compte et de déploiement de ce téléservice sont bonnes.
- **Des tests concluants avec les éditeurs concluants sur les services AMC**, ouvrant la voie à une généralisation, dans un premier temps auprès des éditeurs médecins et centres de santé.
- 124 900 DMP créés depuis le début de la présérie sur 9 caisses, en décembre 2016. En juin 2017, il y a donc 738 245 DMP. Lors de la généralisation, il s'agira pour les acteurs de l'écosystème de mobiliser les PS afin qu'ils alimentent et consultent de manière plus régulière le DMP dans leur outil logiciel ou via le portail DMP. D'ici peu, une évolution importante ouvrira la possibilité aux éditeurs d'utiliser le NIR comme identifiant de santé en lieu et place de l'actuel identifiant spécifique au DMP (l'INS-C).
- **Lancement de l'expérimentation SEFi Biologie**
Après avoir généralisé le service SEFi auprès des transporteurs sanitaires une expérimentation de ce service est prévue en 2017 auprès d'une nouvelle catégorie, les laboratoires d'analyse médicale. SEFi Biologie (SEFi-Bio) est un service intégré dans le logiciel métier du professionnel de santé. Le SEFi permet d'élaborer des demandes de remboursements de soins en temps réel en s'appuyant directement sur les données des référentiels de l'Assurance Maladie.
- **Extension du périmètre de SEFi pour les transporteurs sanitaires à la MSA**
L'expérimentation du service SEFi avec la MSA, qui s'est tenue de novembre 2016 à septembre 2017 a été concluante. Le service a donc été étendu à ce régime en fin d'année.

PERSPECTIVES

- **L'obsolescence du parc s'accroît** ainsi chaque année. Celle-ci peut générer des ruptures de services (menaces des OS et navigateurs) et présente des risques sécuritaires.
- **Le parc de lecteurs est vieillissant** : encore 900 PS équipés de lecteurs 2.0, 55% de lecteurs en version 3.0, seulement 45% de lecteurs 3.30. Les lecteurs 2.0 sont obsolètes, en particulier du point de vue de la sécurité, et seuls les lecteurs 3.30 répondent à des exigences de performance.
- **Nouveau mode de sécurisation de la facturation SESAM-Vitale**. L'offre des éditeurs permettant le nouveau mode sécurisation par les cartes (Addendum 6 avec les fournitures 1.40.10 et addendum 7) est désormais conséquente (57% des PS pourraient être couverts). Le déploiement sur le terrain reste dépendant limité à 18% des PS.
- **La standardisation vers le protocole PC/SC**
Depuis 2016, le GIE SESAM-Vitale a engagé, une stratégie de standardisation de ses composants visant à remplacer progressivement, d'ici 2021, le protocole d'échanges, propriétaire PSS par le protocole standard PC/SC.

Ce choix s'inscrit dans la tendance actuelle des navigateurs et OS qui renforcent leur politique de sécurité et bloqueront, à plus ou moins long terme, les services qui ne s'appuieraient pas sur les standards du marché.

Depuis 3 ans, le GIE SESAM-Vitale a ainsi ajouté une branche PC/SC dans les livrables logiciels pour la facturation. Il a fait en outre évolué ses référentiels d'homologation de lecteurs (le Terminal Lecteur depuis début 2017 et bientôt le TLA). Il a également préparé des composants permettant d'assurer une transition douce pour les éditeurs ne souhaitant pas basculer immédiatement sur une solution full PC/SC si les menaces des OS et navigateurs étaient avérées dans un futur proche (avant fin 2021 et la fin du support du GALSS).

- **Cartes CPS avec la nouvelle IGC Santé**
A compter du 1er juillet 2018, les cartes CPS renouvelées auprès des professionnels de santé intégreront les nouveaux certificats relevant de la nouvelle IGC Santé de l'ASIP Santé. Tous les éditeurs n'ont pas encore effectué les développements pour mettre en conformité leurs logiciels avec la nouvelle IGC Santé.

Il est pourtant indispensable que les éditeurs soient prêts au 1^{er} juillet 2018. Dans le cas contraire, un professionnel de santé titulaire d'une nouvelle carte CPS IGC Santé et équipé d'un logiciel non conforme, ne pourra plus utiliser les services de l'assurance maladie.

- **Une expérimentation à venir sur la eCarte Vitale**

Dans la continuité de ses travaux sur la mobilité des professionnels de santé, le GIE SESAM-Vitale a proposé aux organisations d'assurance maladie obligatoire et complémentaire d'étudier la possibilité d'offrir aux assurés une solution sur téléphone mobile qui viendrait en complément de leur carte Vitale. A horizon 2019, 73% des français seraient équipés d'un Smartphone : cette solution aurait donc un fort potentiel de déploiement. Fort de son expertise en matière d'identité numérique et de sécurisation des échanges, le GIE SESAM-Vitale recherche une solution qui garantirait un niveau de sécurité au moins équivalent à celui de la carte Vitale, pour porter les fonctions d'identification, d'authentification et de signature des assurés (IAS). Elle devrait en outre être aussi simple d'utilisation pour l'assuré que pour le professionnel de santé.

Ces travaux ont fait émerger la eCarte Vitale®, une application mobile présente sur le smartphone de l'assuré. Elle permettrait aux professionnels de santé et aux assurés d'accéder aux services de l'assurance maladie.

Une expérimentation est prévue sur le terrain en 2018 afin d'avoir tous les éléments nécessaires à la décision d'un déploiement. Le GIE SESAM-Vitale travaille d'ores et déjà avec les industriels à l'adaptation de leurs solutions logicielles.

Contact : relations-industriels@sesam-vitale.fr



GIE SESAM-Vitale

5 Boulevard Marie et Alexandre Oyon
72019 Le Mans Cedex 2



[linkedin.com/company/gie-sesam-vitale](https://www.linkedin.com/company/gie-sesam-vitale)



[@GIE_SESAMVitale](https://twitter.com/GIE_SESAMVitale)