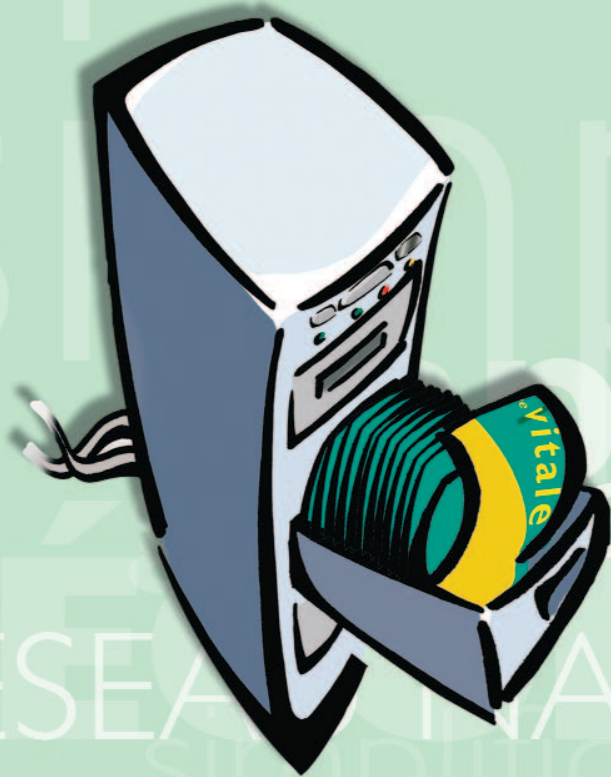


Le référentiel de Télémise à jour



Publié en octobre 2002, le référentiel de télémise à jour offre aux industriels la possibilité de développer un nouvel outil permettant la lecture et la mise à jour des données de la carte Vitale.



Le référentiel de Télémise à jour

Le référentiel "Télémise à jour" s'applique à des matériels et logiciels capables de lire et de mettre à jour les informations inscrites dans la carte Vitale (sans création de feuilles de soins électroniques). Ce référentiel a donc deux applications principales :

- Mise à jour des informations contenues dans la carte Vitale.
- Consultation des cartes Vitale par leurs utilisateurs.

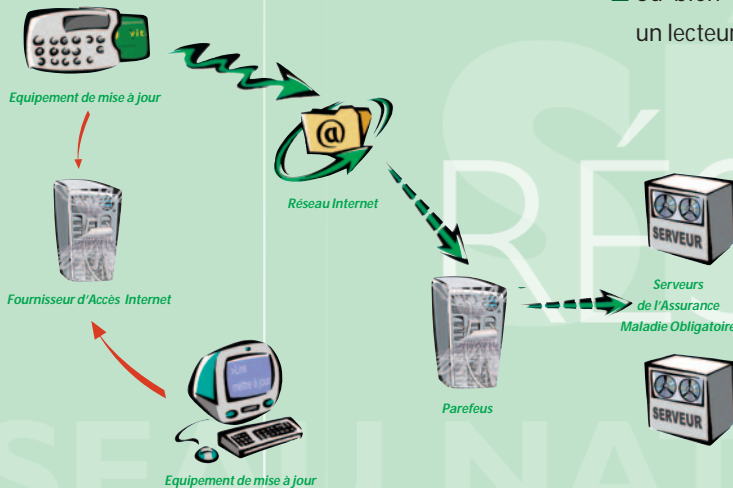
Ce référentiel a été étudié pour supporter des équipements multiapplications. Il est donc parfaitement adapté à son implémentation sur des bornes interactives.

Lieux d'implantations des Points de Mise à Jour

Les équipements de Télémise à jour équiperont en priorité les pharmacies, mais peuvent aussi intégrer :

- Les cabinets médicaux et paramédicaux,
- Les laboratoires de biologie médicale,
- Les lieux ouverts au public où s'exerce une mission de service public.

L'Assurance Maladie se réserve le droit d'élargir cette liste de lieux d'installation.



La télémise à jour

Le formulaire de retrait du référentiel de télémise à jour



est disponible sur notre site internet : www.sesam-vitale.fr dans la rubrique 'Industriels'.



Quelques caractéristiques techniques

Les échanges de données se feront par l'intermédiaire d'un FAI (Fournisseur d'Accès Internet) qui fera le lien entre les équipements et le serveur de mise à jour du système SESAM-Vitale lui-même connecté aux différents serveurs de l'Assurance Maladie.

En ce qui concerne le coupleur Vitale, le GIE SESAM-Vitale laisse la possibilité à l'industriel :

- de développer un coupleur et de l'intégrer à son équipement ;
- ou bien d'utiliser dans son architecture un lecteur déjà homologué.



Groupement d'Intérêt Economique

5, boulevard Alexandre Oyon
72019 Le Mans Cedex 2
Tel : 02 43 57 42 00
Fax : 02 43 87 78 42
E-mail : gjie@sesam-vitale.fr
Site Web : www.sesam-vitale.fr